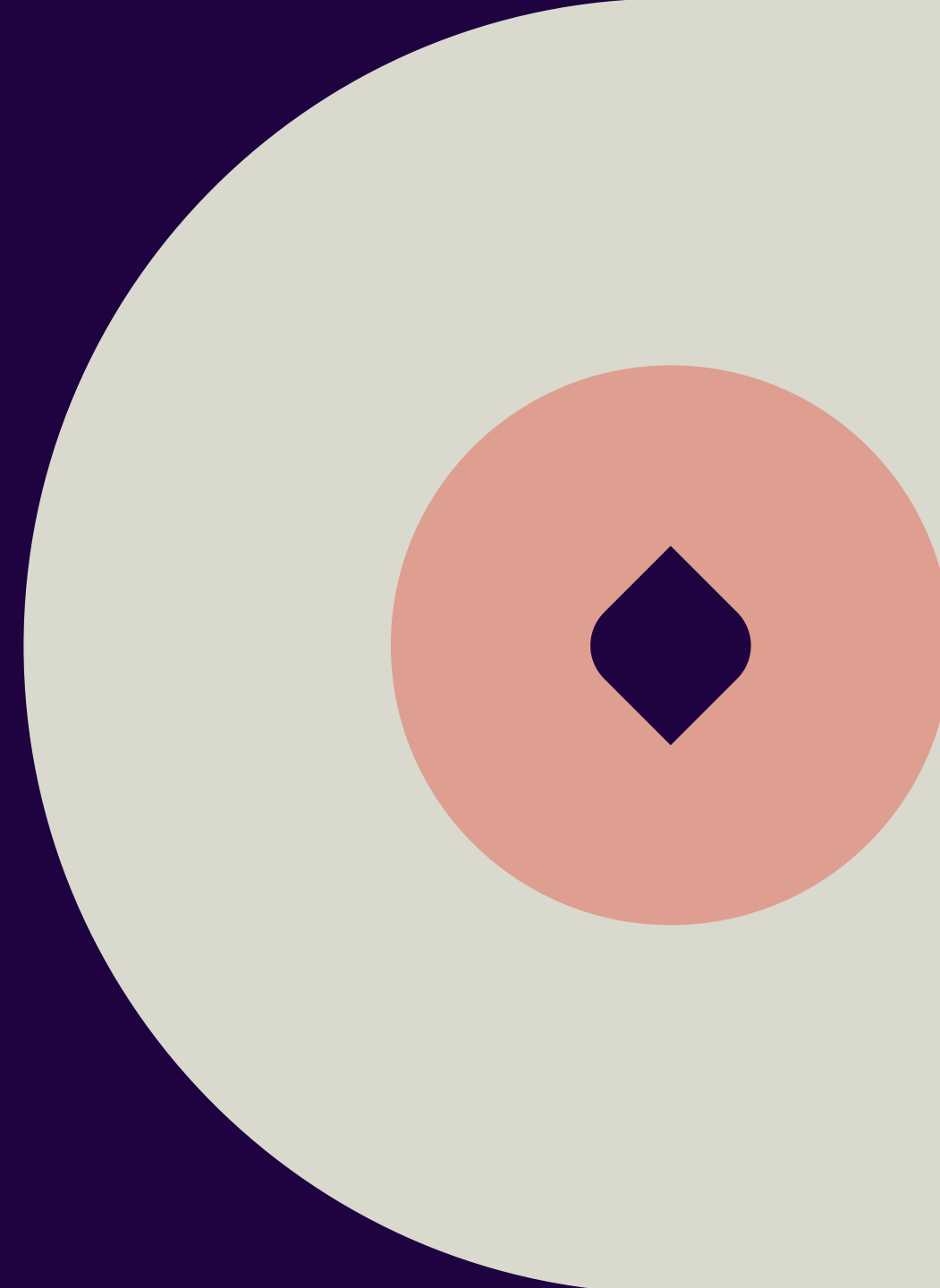


amatis

VIVE EL URBANISMO INTELIGENTE — TORRE AMATIS



UN PROYECTO DE:



amatis

Un nuevo
integrante en
Vía Cordillera



VIVE EL URBANISMO INTELIGENTE — TORRE AMATIS
ZONA VALLE PONIENTE, SANTA CATARINA N.L.

WWW.VIACORDILLERA.COM

CONÓCENOS:

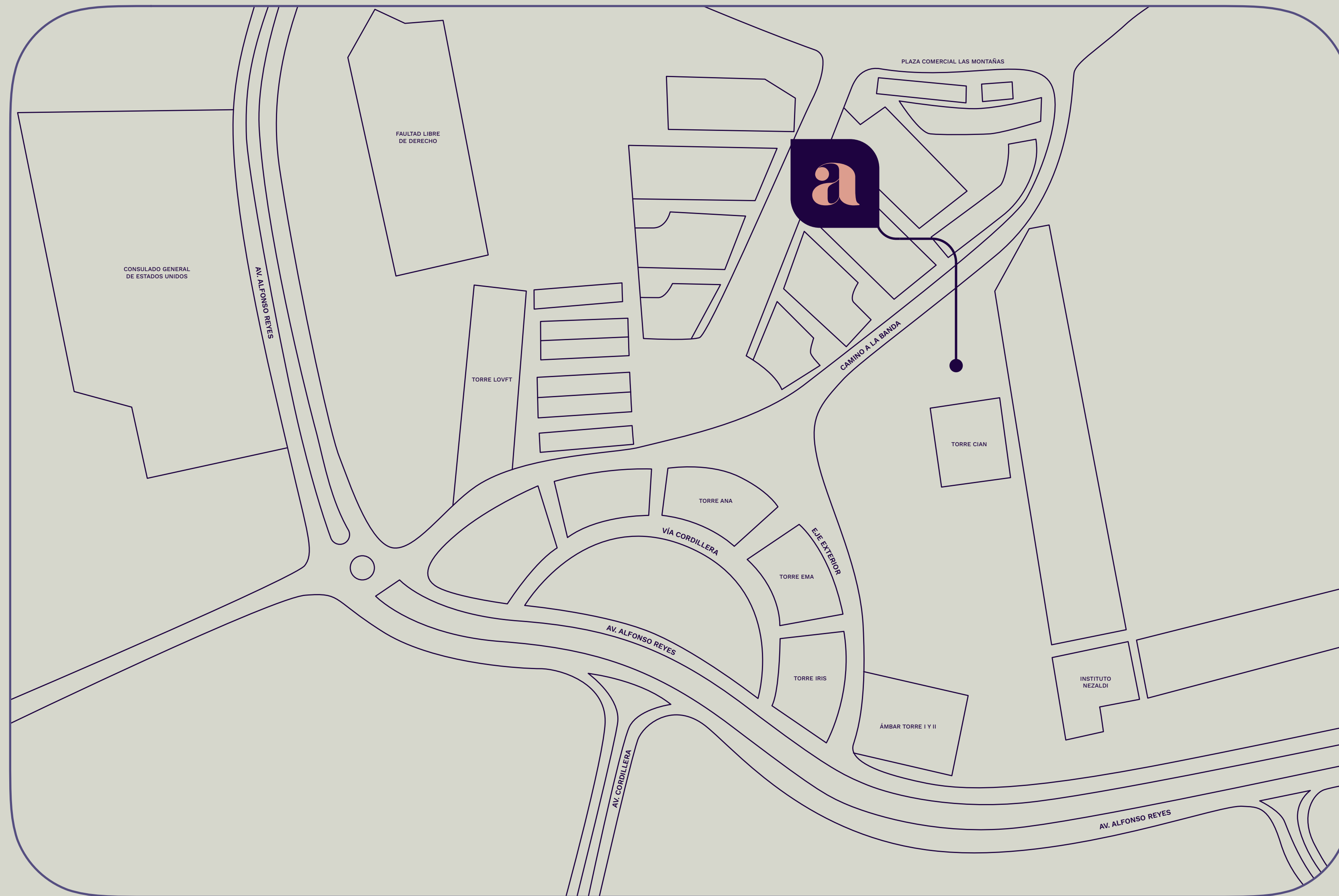
◆ Proyecto

Ubicada en una zona en constante evolución y con alta plusvalía, Amatis es una torre residencial conformada por 130 departamentos con vistas extraordinarias, pensada para ayudar a conectar con la naturaleza y facilitar un estilo de vida más sustentable. La torre forma parte de una comunidad integral que cuenta con comercios y oficinas, todo a unos cuantos pasos de distancia.

CONÓCENOS:

Ubicación

Con sus vistas periféricas a la Sierra Madre y al Cañón de la Huasteca, Amatis es un desarrollo único en su clase. Además cuenta con un fácil acceso desde Av. Alfonso Reyes, integrando una cañada natural y un extenso parque lineal.



CONÓCENOS:

◆ Vía Cordillera

El siguiente paso hacia una mejor calidad de vida: Vía Cordillera integra comercios, zonas recreativas, residencias, oficinas y más.

Una ciudad bien planeada ubicada a un costado del municipio de San Pedro Garza García, en Valle Poniente.

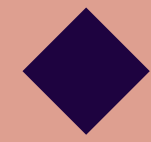


VIVE EL URBANISMO INTELIGENTE — TORRE AMATIS
ZONA VALLE PONIENTE, SANTA CATARINA N.L.

WWW.VIACORDILLERA.COM

CONÓCENOS:

Arquitectos



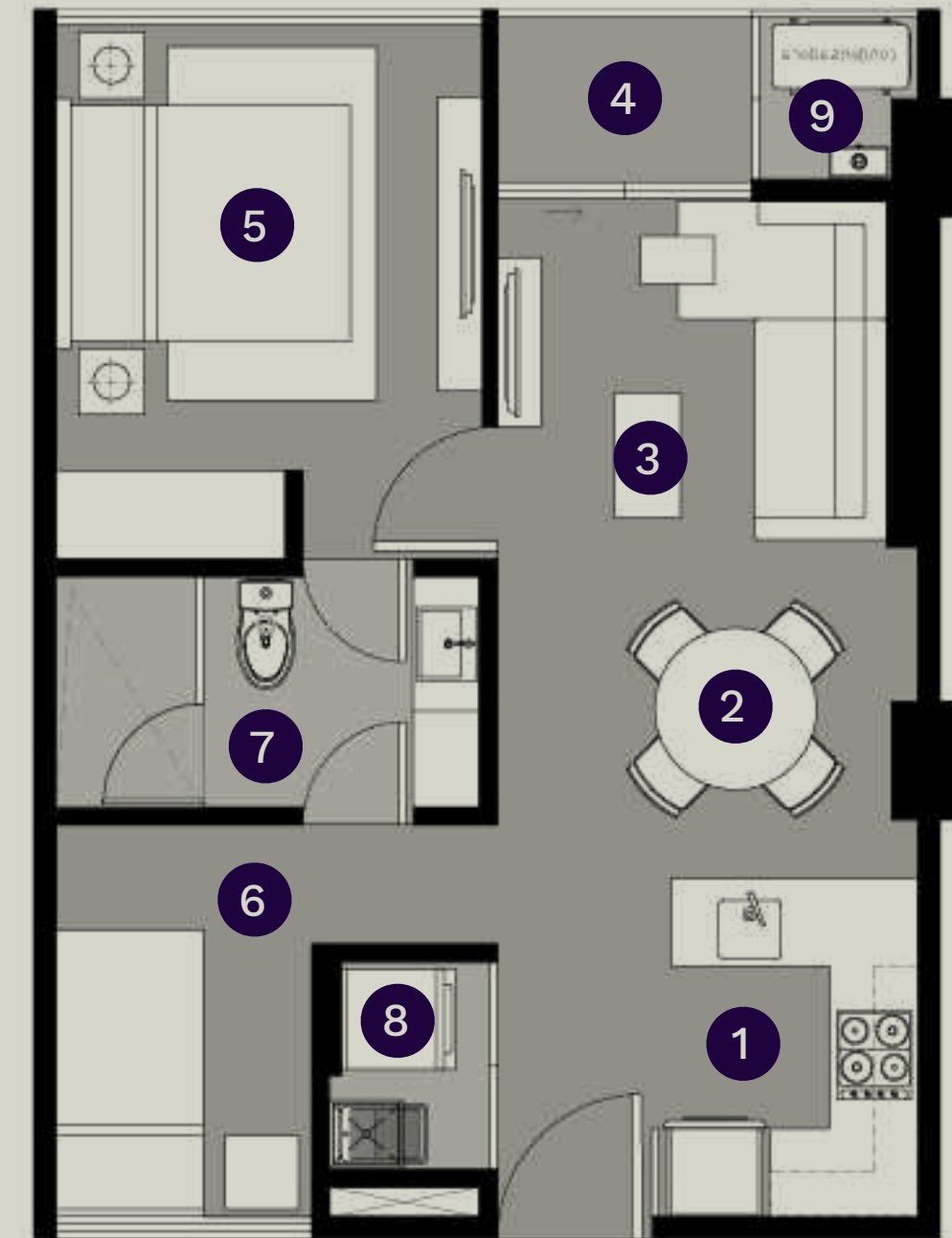
Un desarrollo diseñado por el Arquitecto Gilberto L. Rodríguez del despacho GLR Arquitectos, que fusionando su técnica tradicional con nuevas tecnologías logra inyectar el proyecto con toques vanguardistas de gran distinción.



PLANTAS:

◆ 50 m²

1. Cocina
2. Comedor
3. Sala
4. Balcón
5. Recámara Principal
6. Flex
7. Baño
8. Centro de lavado
9. Cuarto de máquinas

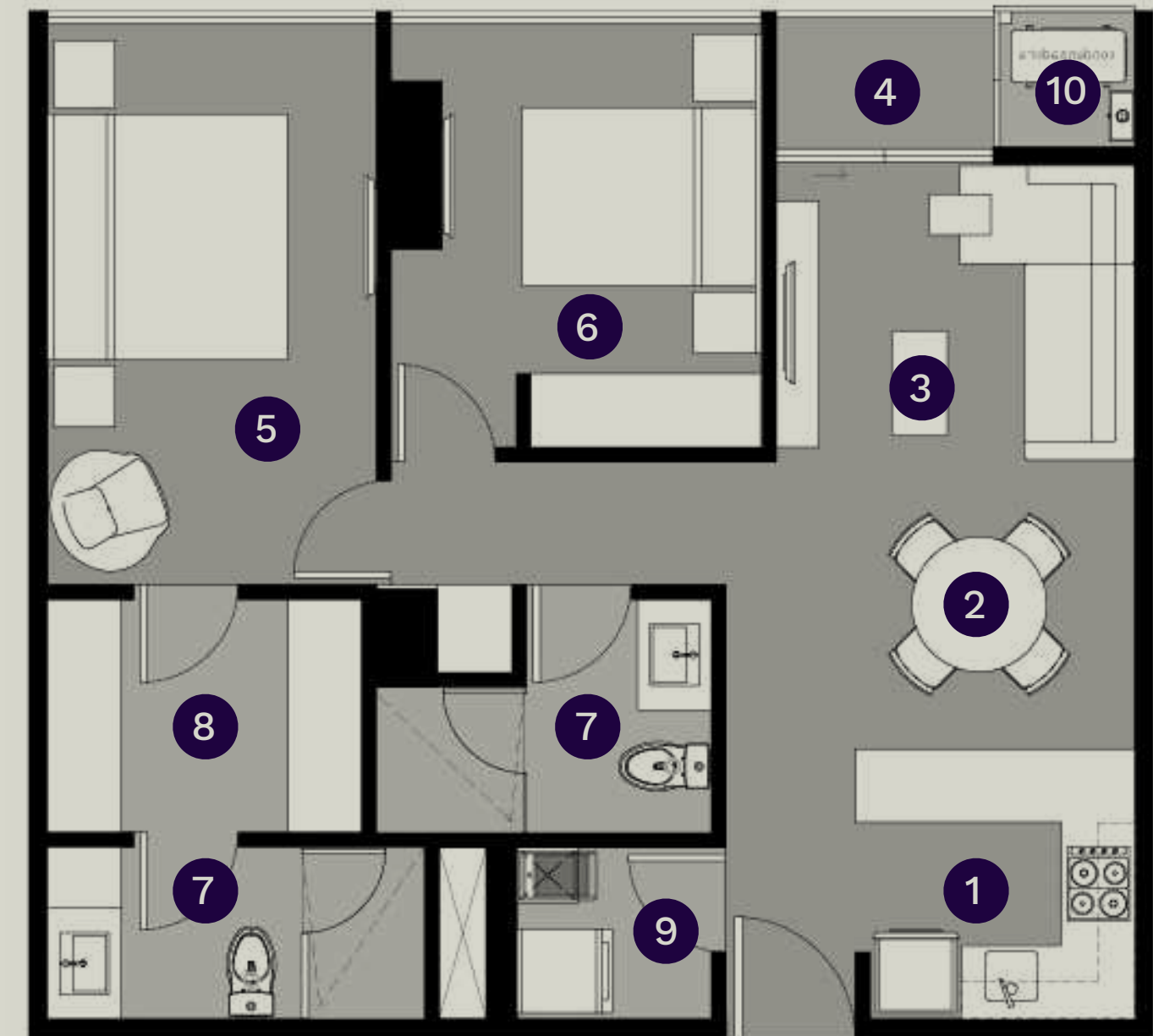


*Sujeto a cambios

PLANTAS:

♦ 75 m²

1. Cocina
2. Comedor
3. Sala
4. Balcón
5. Recámara Principal
6. Recámara Secundaria
7. Baño
8. Closet
9. Centro de lavado
10. Cuarto de máquinas

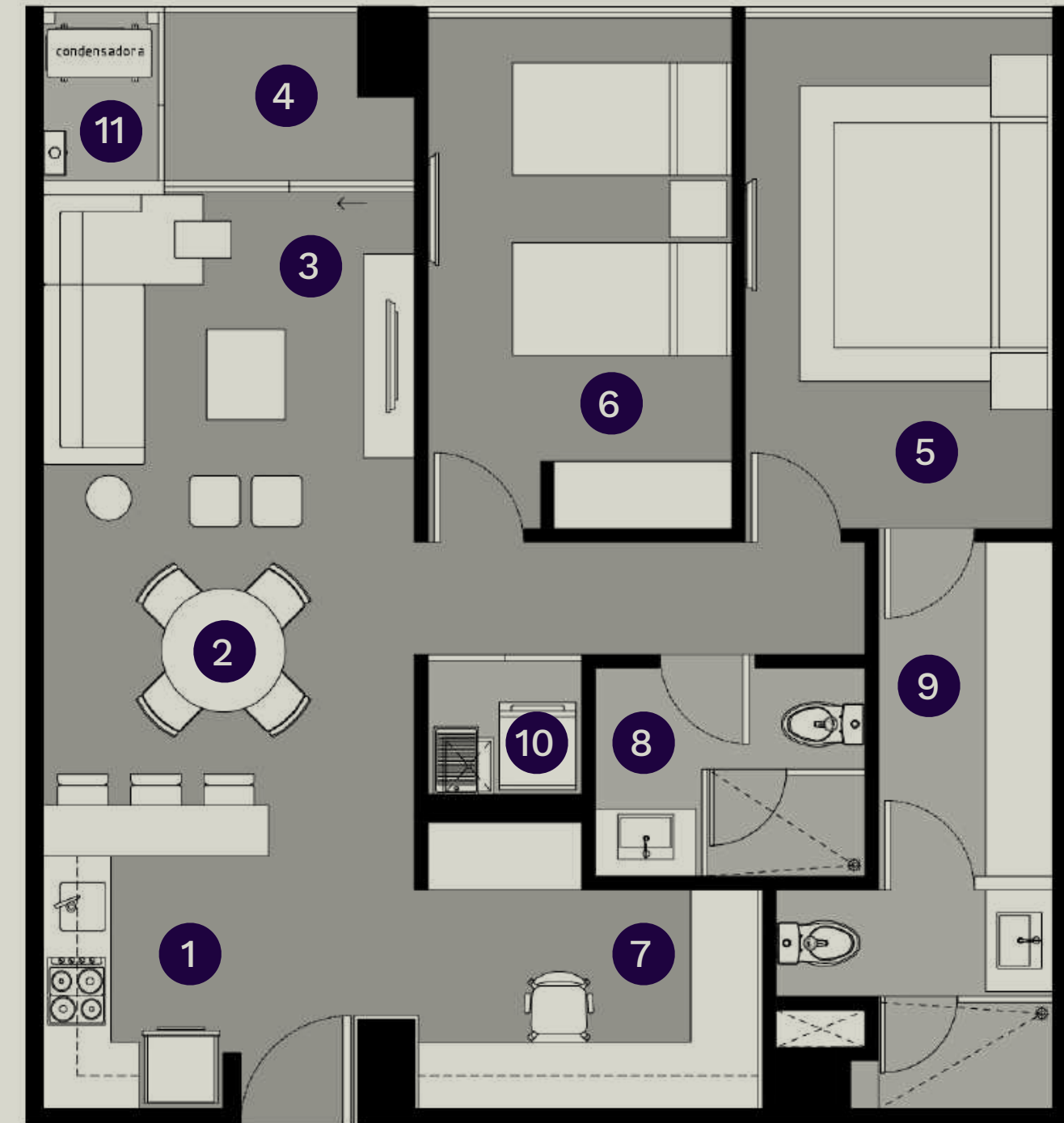


*Sujeto a cambios

PLANTAS:

◆ 90 m²

1. Cocina
2. Comedor
3. Sala
4. Balcón
5. Recámara Principal
6. Recámara Secundaria
7. Estudio
8. Baño
9. Closet
10. Centro de lavado
11. Cuarto de máquinas

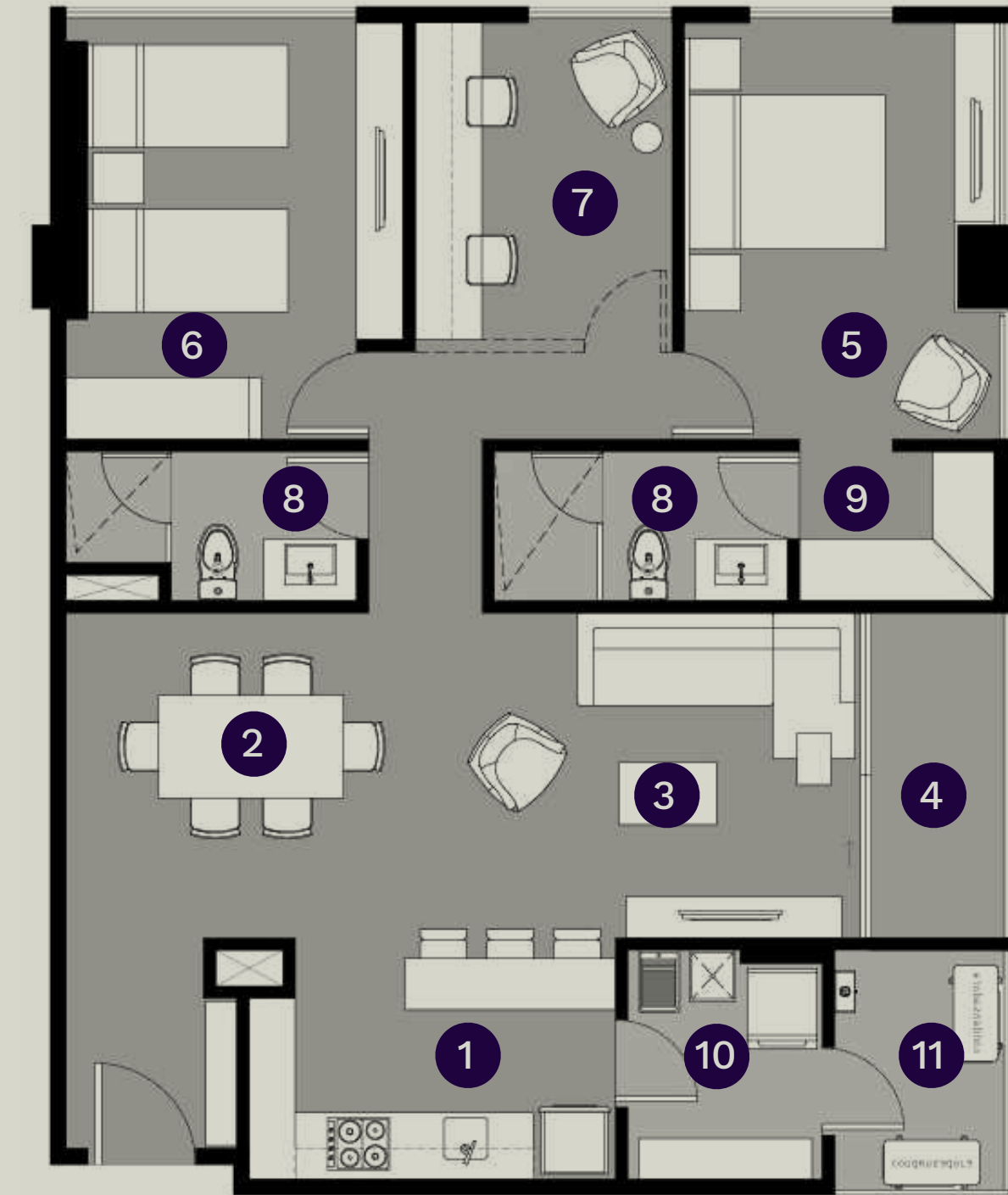


*Sujeto a cambios

PLANTAS:

◆ 105 m²

1. Cocina
2. Comedor
3. Sala
4. Balcón
5. Recámara Principal
6. Recámara Secundaria
7. Flex
8. Baño
9. Closet
10. Centro de lavado
11. Cuarto de máquinas

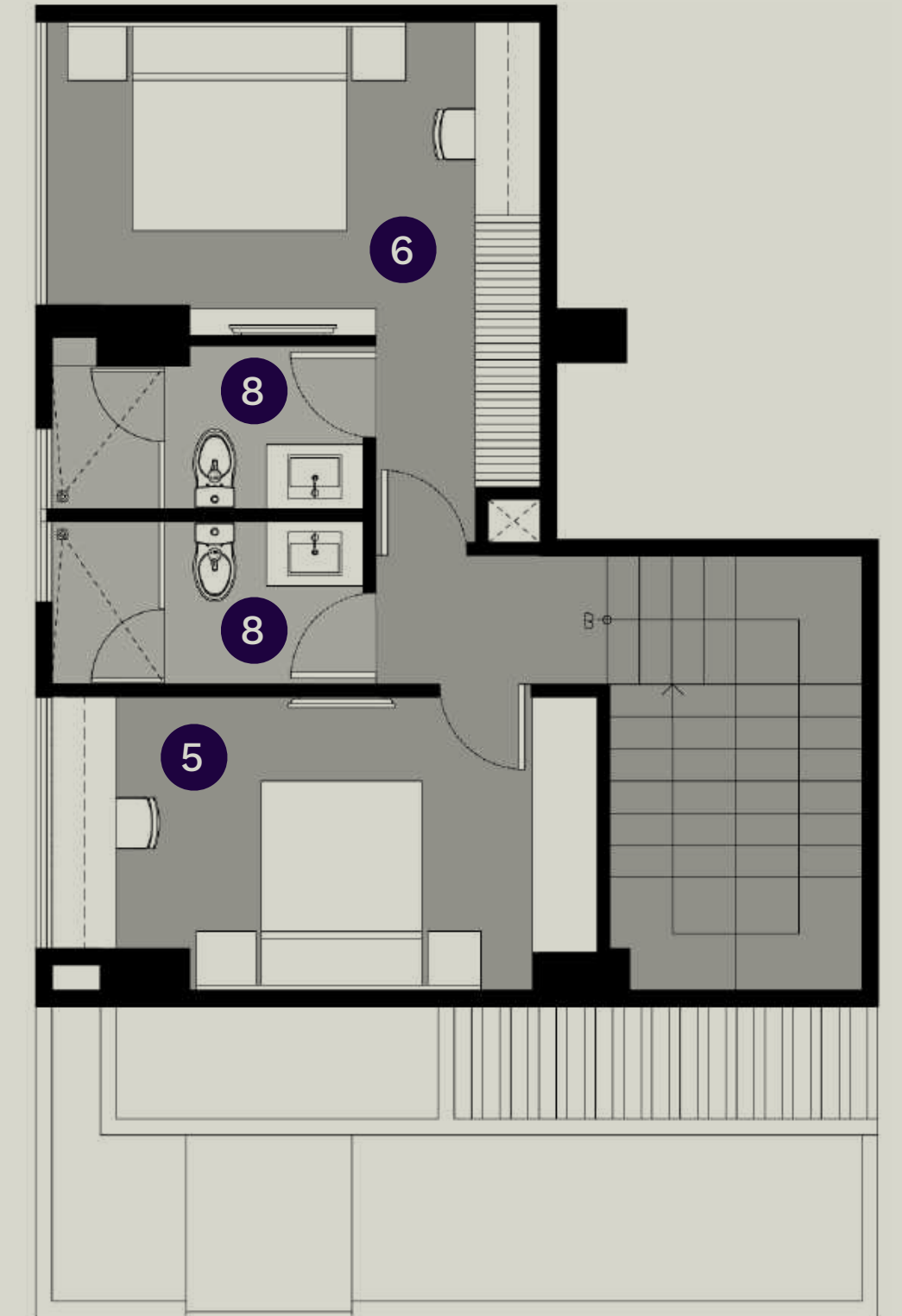
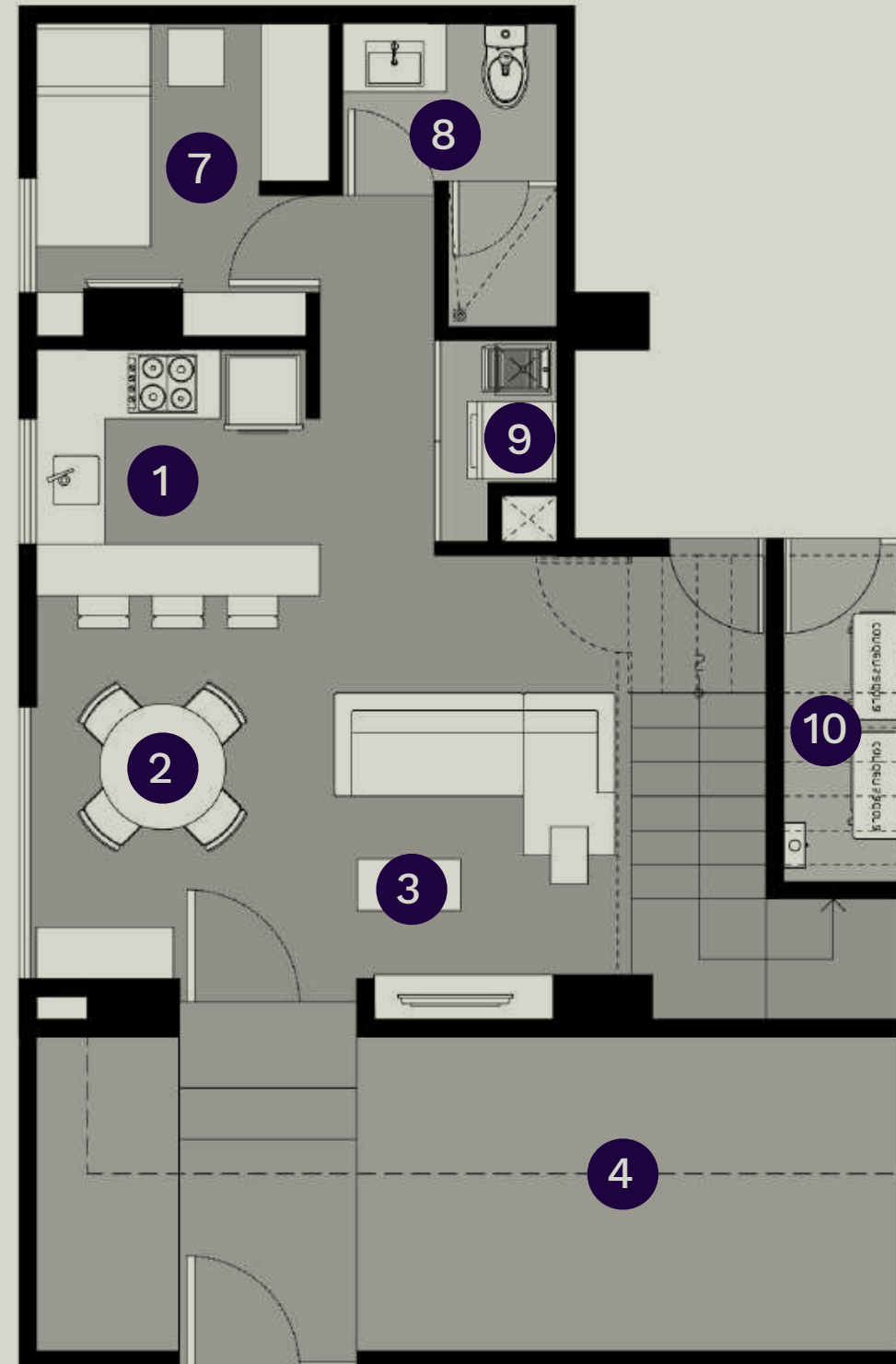


*Sujeto a cambios

PLANTAS:

◆ Townhouse 105 m²

1. Cocina
2. Comedor
3. Sala
4. Jardín
5. Recámara Principal
6. Recámara Secundaria
7. Flex
8. Baño
9. Centro de lavado
10. Cuarto de máquinas

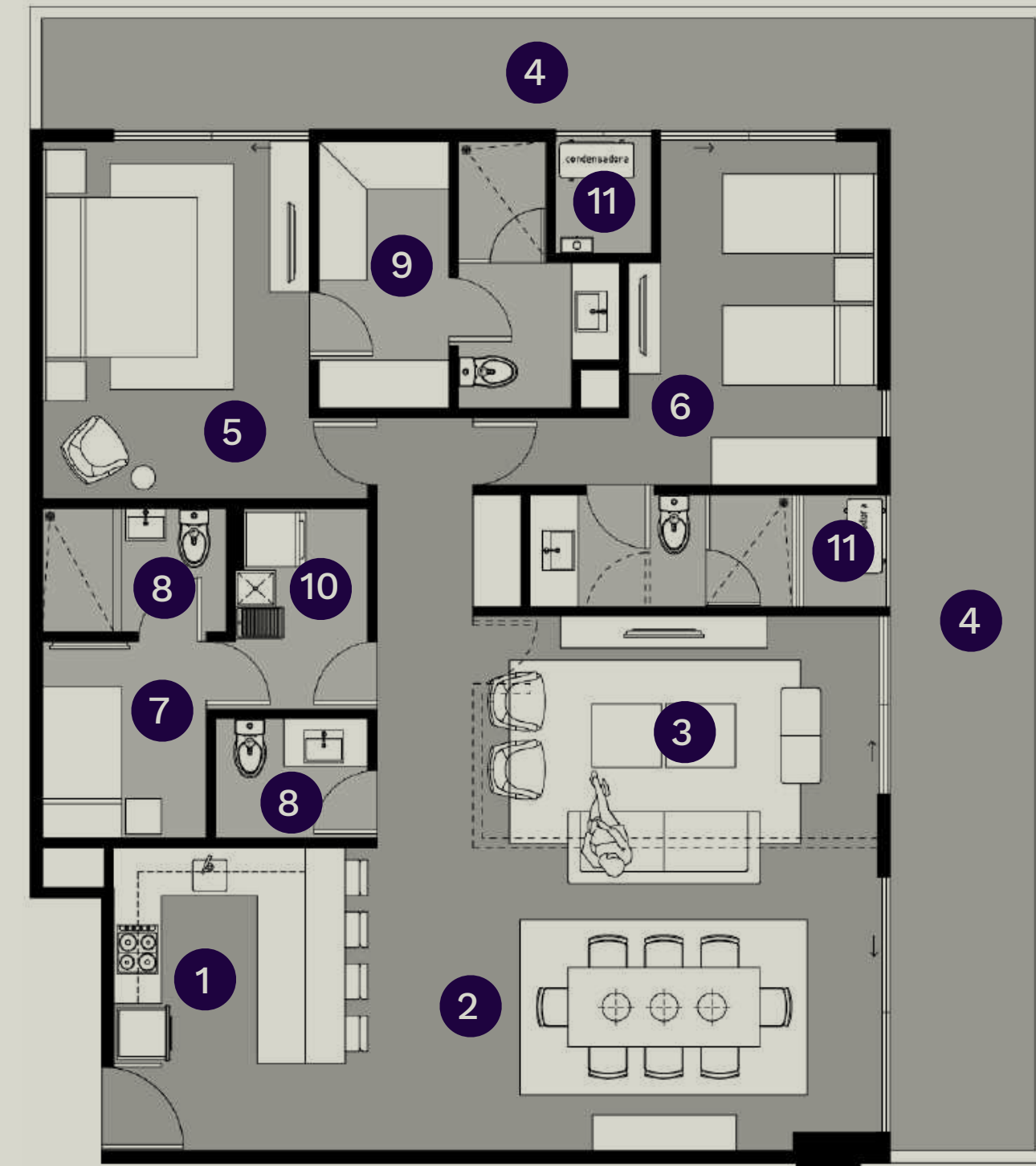


*Sujeto a cambios

PLANTAS:

◆ 135 m²

- 1. Cocina
- 2. Comedor
- 3. Sala
- 4. Terraza
- 5. Recámara Principal
- 6. Recámara Secundaria
- 7. Recámara de Servicio
- 8. Baño
- 9. Closet
- 10. Centro de lavado
- 11. Cuarto de máquinas



*Sujeto a cambios

UN PROYECTO DE:



Desarrollos Delta es una empresa líder en desarrollo, inversión y administración de proyectos inmobiliarios en México y Estados Unidos. Con más de 40 años de experiencia, ha cerrado más de 2,200 contratos comerciales, ha desarrollado más de 10 millones de Metros cuadrados de oficinas y espacios industriales, además ha entregado más de 3,000 unidades de departamentos multifamiliares en México.

Hoy te presentamos, Amatis, una torre de departamentos en el corazón de Valle Poniente que te ofrece una nueva manera de vivir tu estilo, rodeado de comercios, naturaleza y una propuesta con alta plusvalía.

