

25°40'22.6"N 100°17'59.7"W



TORRE

LUZÍA

25°40'22.6"N 100°17'59.7"W



TU VIDA
— EN EL
PASEO

Luzía es una torre de departamentos ubicada en el Paseo Santa Lucía, justo al lado de Parque Fundidora. La zona es simplemente la mejor para vivir en Monterrey, rodeada de los mejores servicios del centro de la ciudad: áreas verdes, restaurantes, plazas comerciales, centros de entretenimiento, cultura y más.



TORRE
LUZÍA

TU VIDA
EN EL
PASEO



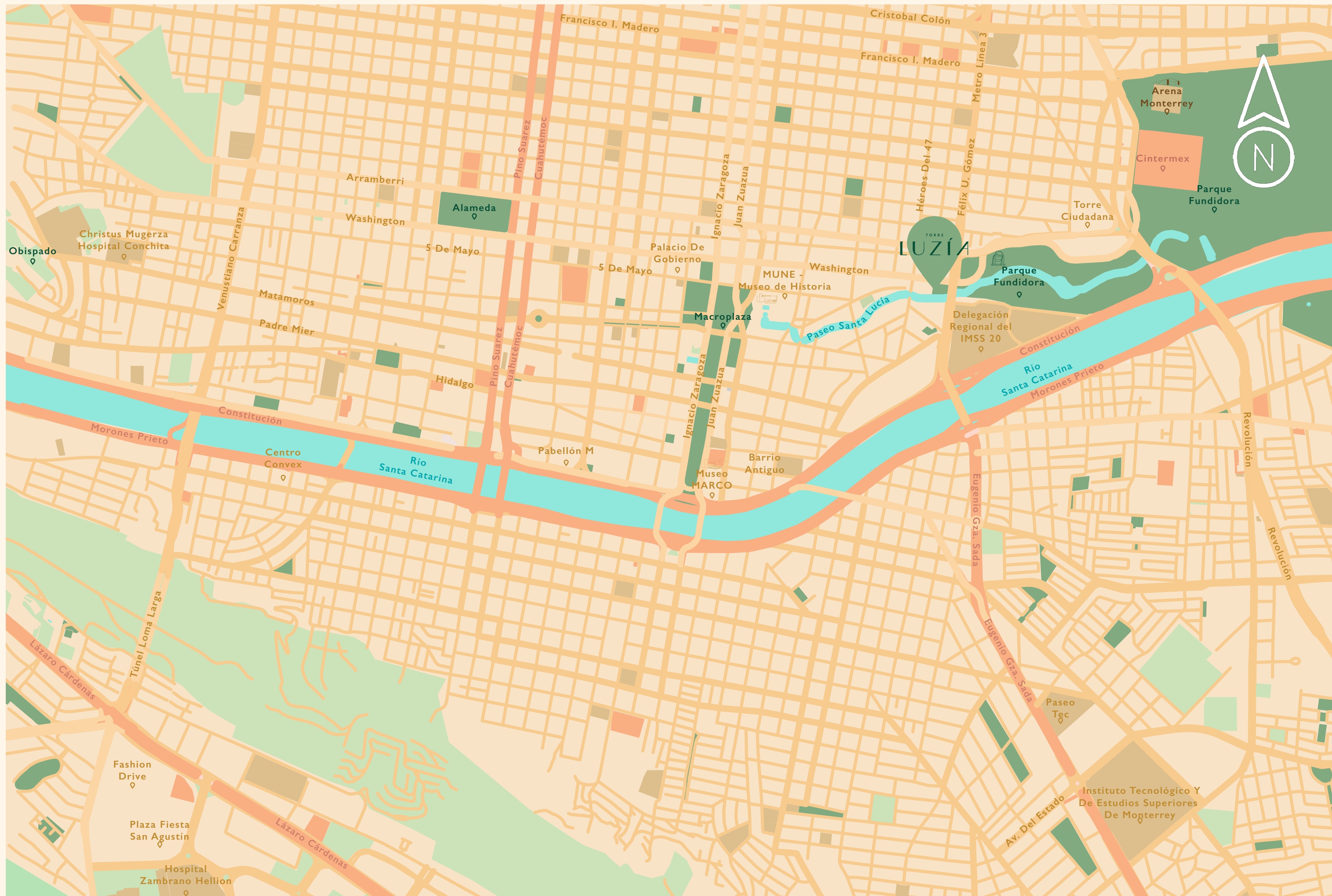
25°40'22.6"N
100°17'59.7"W



Ubicación

Justo en el centro urbano de la ciudad de Monterrey. Con frente al paseo Santa Lucía, el proyecto se encuentra sobre la calle Washington, entre la avenida Félix U. Gómez, a unos pasos del Parque Fundidora.

25°40'22.6"N
100°17'59.7"W



Tu hogar siempre
cerca de todo

Tu hogar
en el paseo



Despertar escuchando el paso del agua cada mañana, disfrutar de una tarde soleada todos los días o aprovechar todas las áreas verdes del Parque Fundidora para andar en bicicleta, patinar o correr.

¡Imagina vivir con la energía del Paseo Santa Lucía!



TORRE
LUZÍA

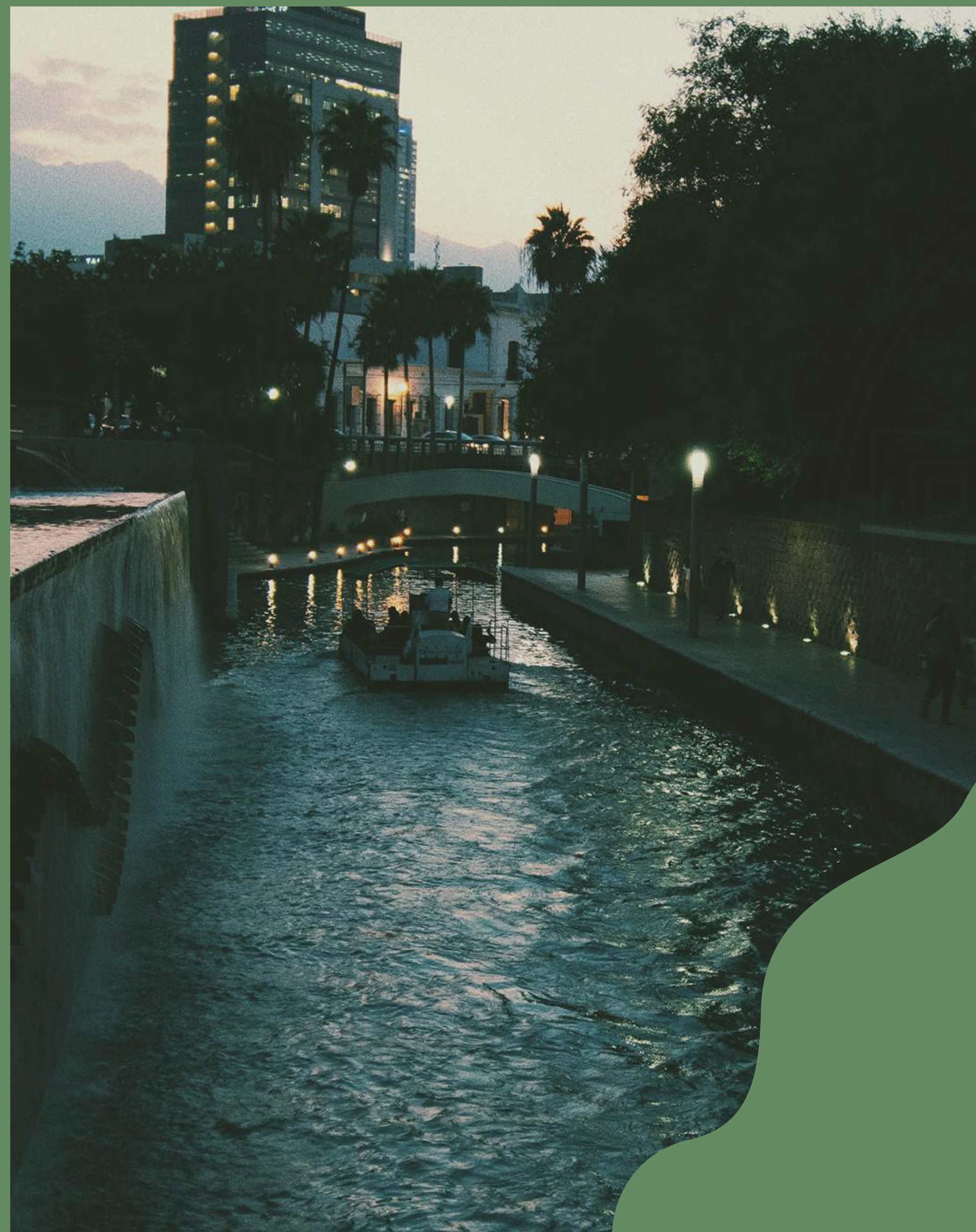


Cada día será una oportunidad para descubrir nuevos lugares, camina a Barrio Antigo y llega a restaurantes, bares y locales de vida nocturna para disfrutar con amigos.



**Esta es tu vida en
Luzía, esta es
#TuVidaEnElPaseo**

Ten siempre la mejor oferta cultural: festivales, conciertos, funciones de cine, obras de teatro, exposiciones, bazares y más.



Agenda tus actividades al vivir en Luzía

Cumple tu antojo de un café espresso o americano, date una vuelta por tiendas de conveniencia y de pasada llega por una rica cena.

Encuentra eso y más en la planta baja del edificio.

¡Todo a pasos de tu depa!

Corre en las áreas verdes del Parque Fundidora, llega y ejercítate en tu propio gimnasio, disfruta de tu alberca en casa y recibe a tus amigos para una carne asada o igual una cena en tu terraza.



25°40'22.6"N
100°17'59.7"W



Locales desde

56 m²

que contarán con el flujo constante de los vecinos de la torre como de los paseantes y personas que recorren la zona rumbo a su trabajo u oficina.



Alberca



Sala Lounge



Terraza

Pensados para ti

Tu nuevo depa está diseñado con una distribución armónica, para una vida de convivencia con amigos o familia.

Todas las divisiones de cada tipología están pensadas para permitirte disfrutar de tu hogar con tú quieras.





Sala y Comedor



Sala y Comedor



Recámara



Recámara

Tipología — T50



Cocina

Sala

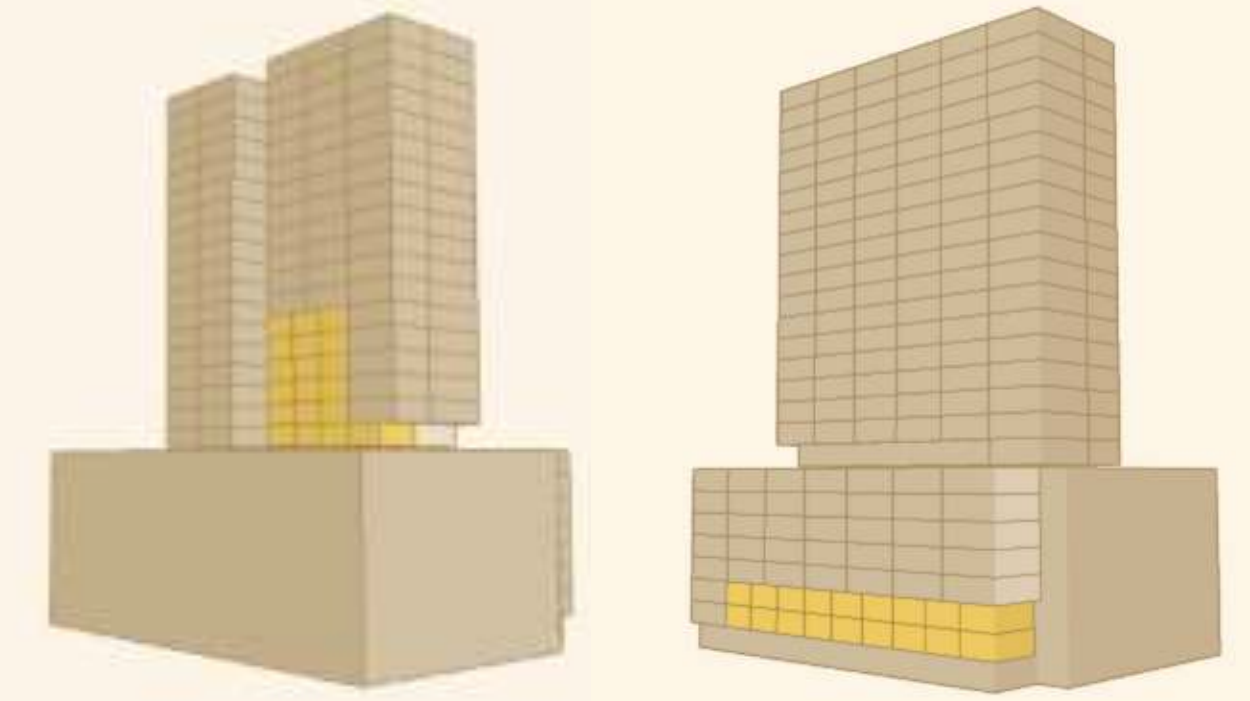
Comedor

Terraza

Recámara 2

Recámara I

Baño

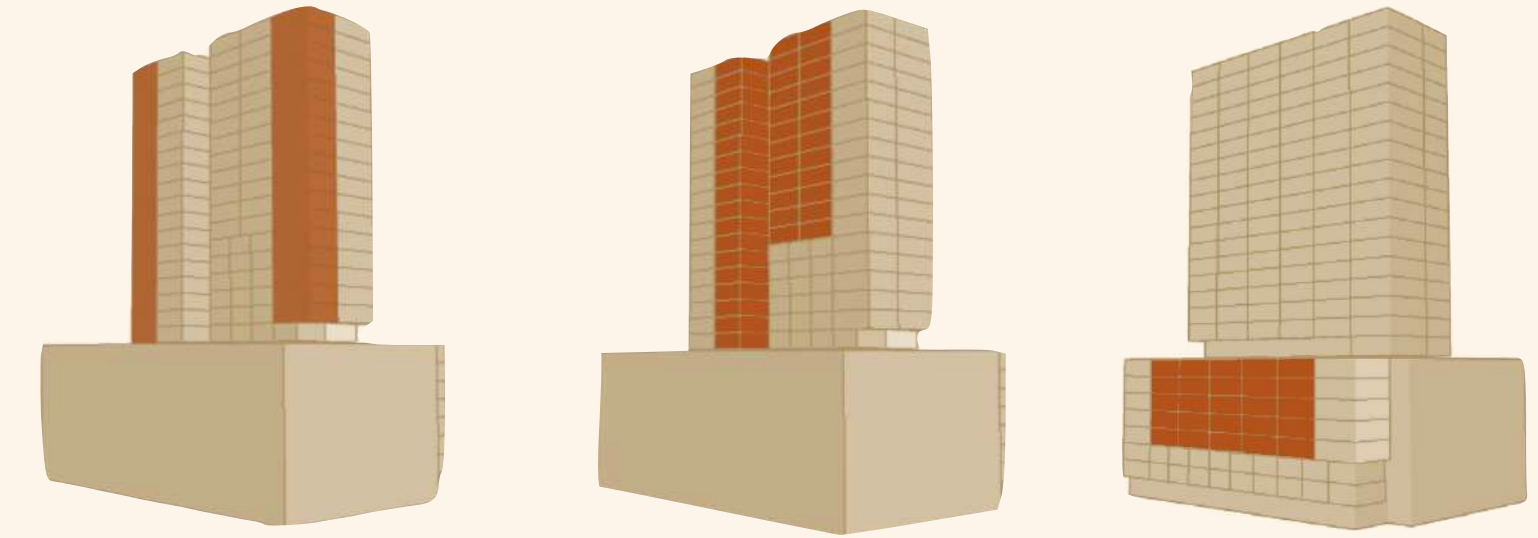
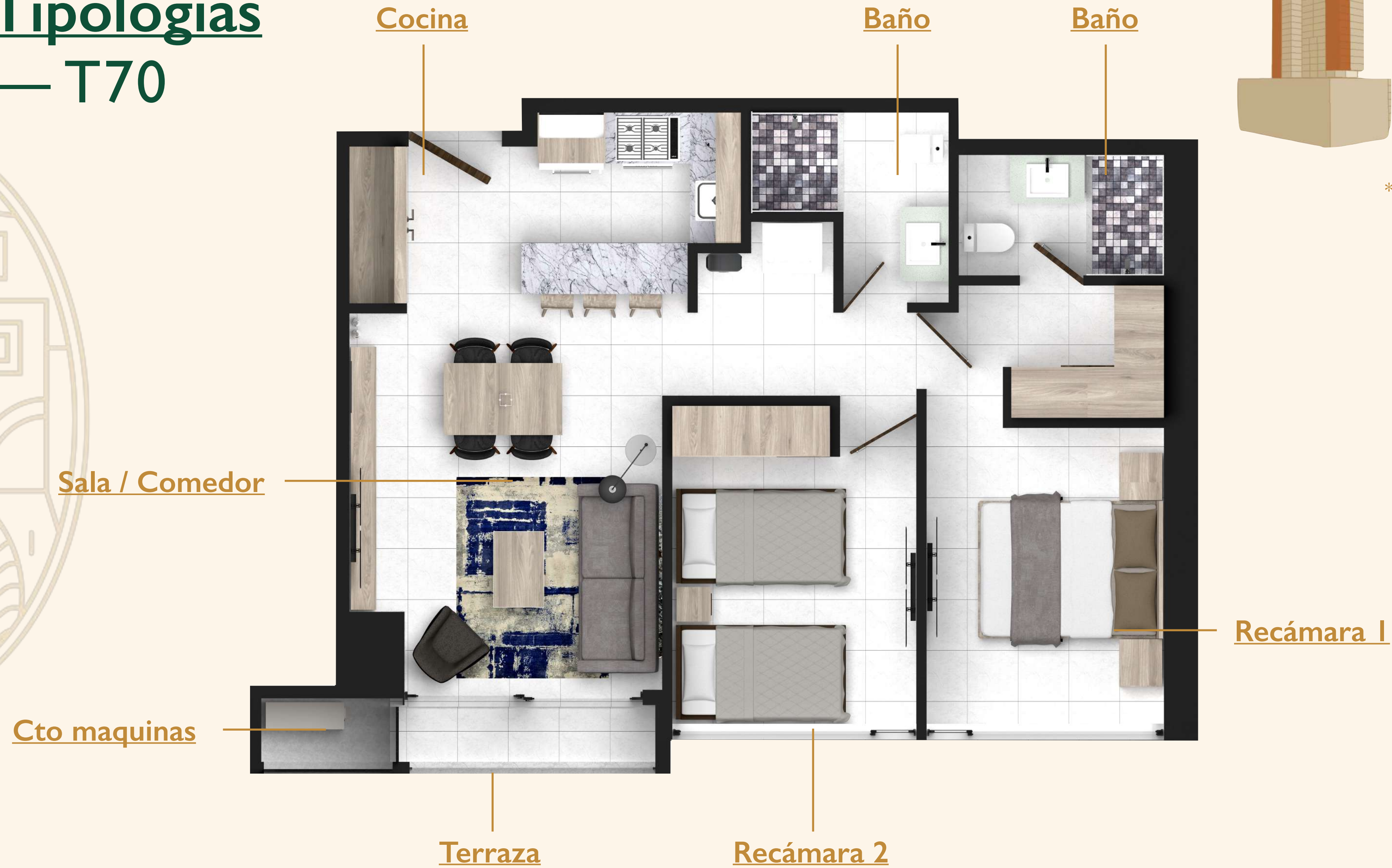


*LA DISTRIBUCIÓN PUEDE CAMBIAR DE ACUERDO A UBICACIÓN

25°40'22.6"N
100°17'59.7"W

Tipologías

— T70

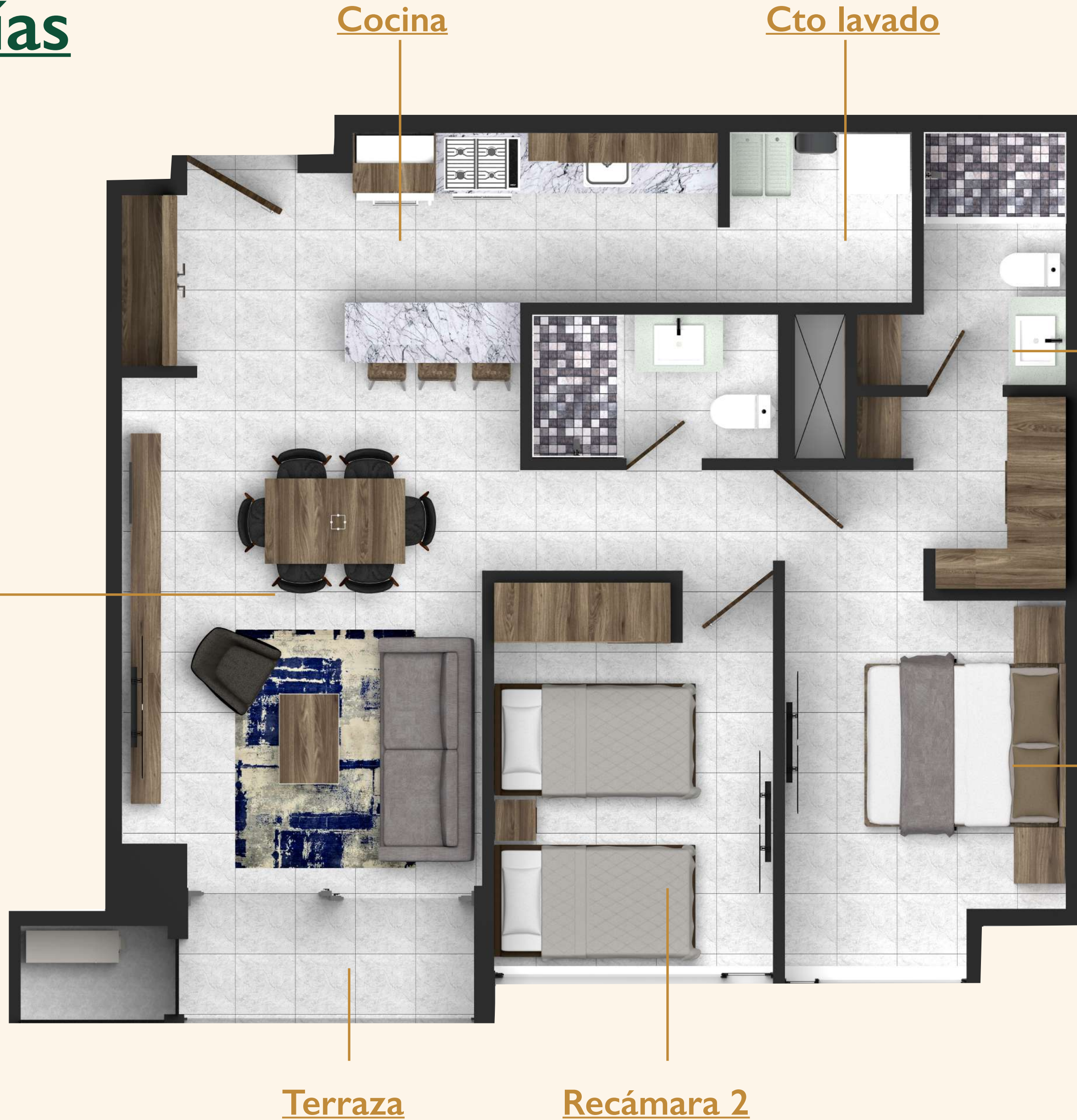


*LA DISTRIBUCIÓN PUEDE CAMBIAR DE ACUERDO A UBICACIÓN

25°40'22.6"N
100°17'59.7"W

Tipologías

— T85



Cocina

Cto lavado

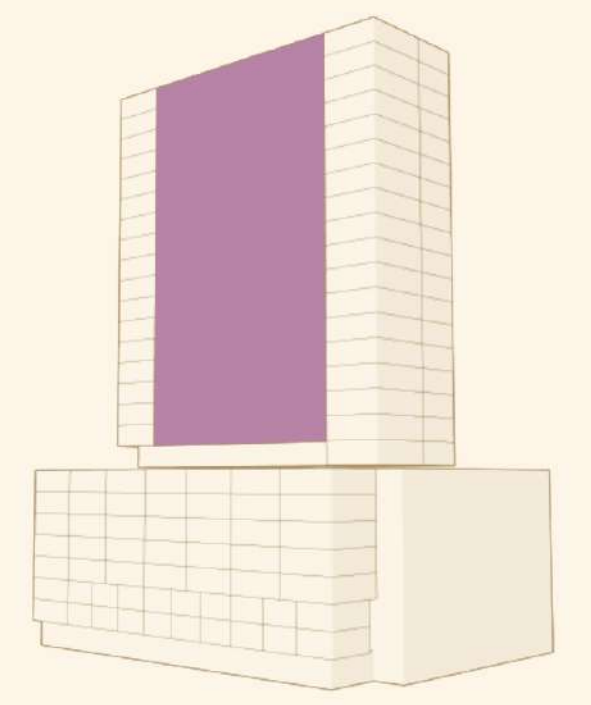
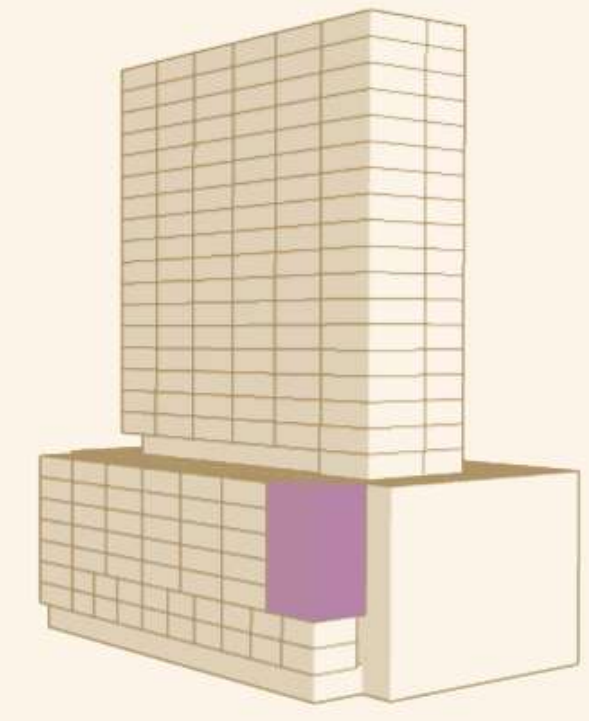
Baño

Recámara I

Terraza

Recámara 2

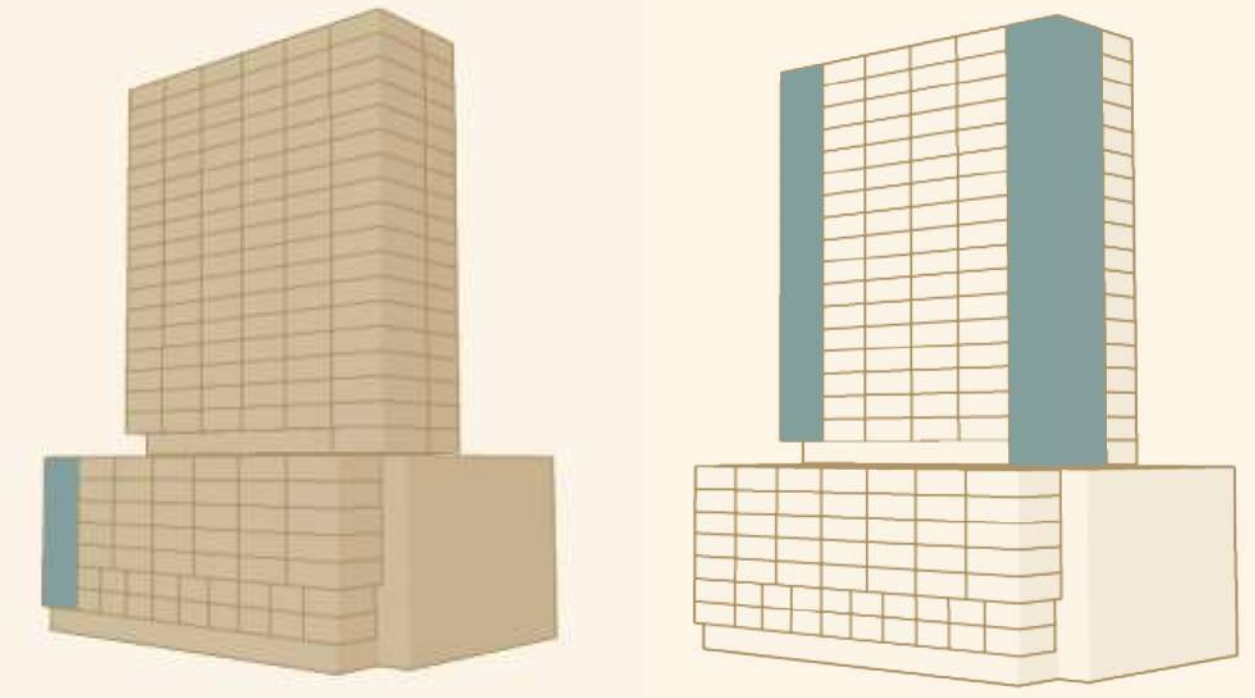
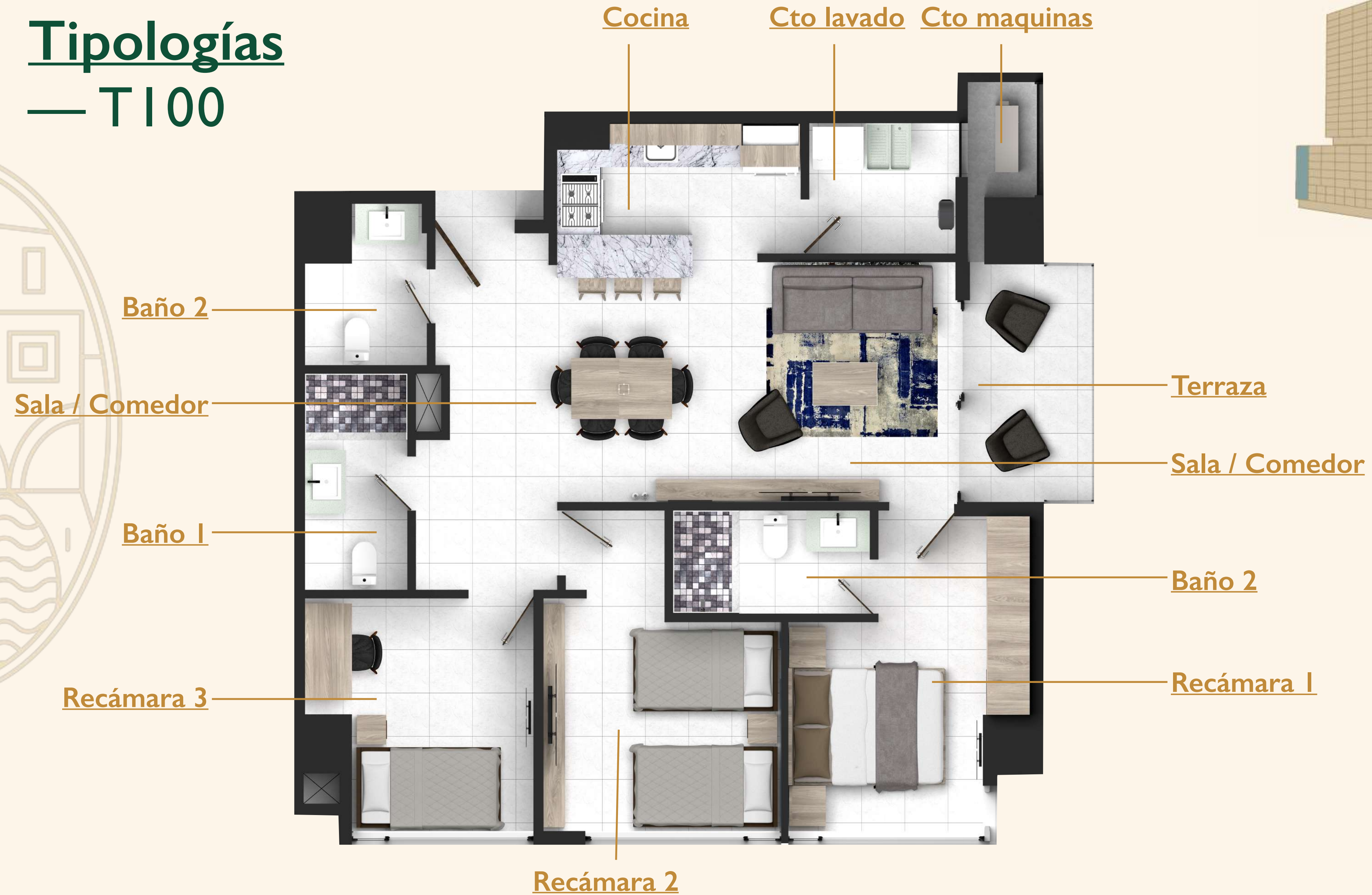
Sala / Comedor



25°40'22.6"N
100°17'59.7"W

Tipologías

— T100



25°40'22.6"N
100°17'59.7"W



Un proyecto de

 **Desarrollos Delta**[®]

Desarrollos Delta es una empresa líder en desarrollo, inversión administración de proyectos inmobiliarios en México y Estados Unidos. Con más de 40 años de experiencia, ha cerrado más de 2,200 contratos comerciales, ha desarrollado más de 10 millones de metros cuadrados de oficinas y espacios industriales, además ha entregado más de 3,00 unidades de departamentos multifamiliares en México.