

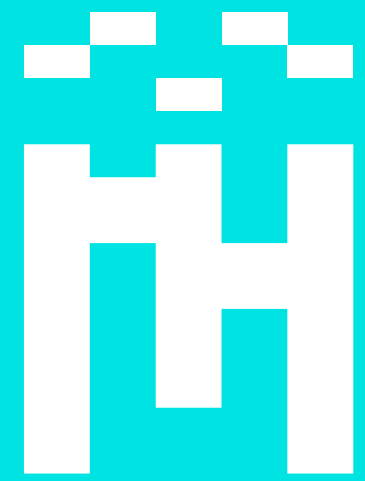


# MURANIA



**Un sueño** posible .





## Un sueño posible .

Una inspiración en las majestuosas paredes y murallas rocosas formadas a lo largo del CAÑÓN DE LA HUASTECA y las formaciones montañosas que rodean y protegen el valle donde se encuentran la ciudad de Monterrey y su área metropolitana.

Ubicado en el valle poniente de la zona metropolitana y con una vista inigualable, Murania es un desarrollo pensado para las familias que sueñan en adquirir un espacio único y digno en una área nueva y tan cerca de Garza García como le sea posible, pero con una inversión alcanzable y dentro de sus posibilidades.



# Somos **Murania** .

Somos una comunidad privilegiada en donde podrán convivir familias reconocidas por sus valores, honra y respeto hacia los demás.

## Somos **Familia** .

**Momentos memorables en Familia .**  
Un lugar especial, donde podremos disfrutar plenamente de esos momentos tan importantes en nuestras vidas.



## Somos **Felicidad** .

**Un nuevo destino te Sonríe .**  
El lugar perfecto para comenzar una nueva etapa de tu vida, Tu Historia - Tu Hogar.



## Somos **Seguridad** .

**Un ambiente Seguro .**  
Vigilado 24 horas al día los 365 días del año con cámaras de monitoreo, circuito cerrado, Guardia en caseta de vigilancia y control de acceso hacen de Murania un lugar tranquilo y sin sobresaltos.



## Somos **Naturaleza** .

**Vive en comunión con la Naturaleza .**  
Vivir disfrutando desde los balcones, alberca y salones polivalentes las hermosas vistas al imponente cañón de la Huasteca.



## Somos **Comunidad** .

**Forma parte de la Comunidad .**  
Disfruta tus días conviviendo con la familia, vecinos y amigos de los espacios finamente diseñados para una comunidad con privilegios.



**Proyecto** ■



## El proyecto .

La belleza de toda formación rocosa reside en la composición generada por la disposición de su materialidad. Dicho resultado marca la singularidad estética de toda montaña o cerro. El diseño del conjunto habitacional MURANIA surge de una interpretación compositiva de la tectónica de la cordillera montañosa conocida como la Huasteca. En este sentido la Huasteca, y su peculiar formación rocosa se traduce en una serie de franjas verticales de diferentes acabados y colores que proveen de carácter y sentido a todo el proyecto. Estas franjas verticales son tanto, el concepto arquitectónico como la piel de cuatro torres de departamentos que se disponen a lo largo del sitio aprovechando la orientación y las vistas de su entorno. Siendo ligeramente distintas cada una de la torres, estas se unifican en su lectura por medio de su envolvente creando un "gran MURO" urbano haciendo referencia a su contexto inmediato natural.

Murania es un desarrollo formado por:

**4 TORRES** de  
**7 NIVELES** con:  
**6 DEPARTAMENTOS** cada uno  
y el último nivel con áreas  
polivalentes  
Que hacen un total de:  
**160 DEPARTAMENTOS.**

Con una extensión de terreno  
de poco más de **6,500 m<sup>2</sup>**.

# 4

Comunidades  
compartiendo entre sí, un  
espacio seguro, familiar y  
en un ambiente amigable.













# Distribuciones .



# PLANTA GENERAL

ORIENTE

**A** 119 m<sup>2</sup>

**F** 119 m<sup>2</sup>



**B** 60 m<sup>2</sup>

**E** 60 m<sup>2</sup>

**C** 74 m<sup>2</sup>

**D** 74 m<sup>2</sup>

PONIENTE



# DEP. A / F

## DEPARTAMENTO CON BALCÓN

Departamentos de 119 m<sup>2</sup> con vista al oriente, con posibilidad a elegir entre 3 variantes:

- **CON BALCÓN**
- **CON BALCÓN MEDIANO**
- **CON SALA GRANDE**

- 119 m<sup>2</sup>
- 2 recámaras con baño completo
- Cocina
- Sala y comedor
- Cuarto de lavado





# DEP. A / F

## DEPARTAMENTO CON BALCÓN MEDIANO

Departamentos de 119 m<sup>2</sup> con vista al oriente, con posibilidad a elegir entre 3 variantes:

- **CON BALCÓN**
- **CON BALCÓN MEDIANO**
- **CON SALA GRANDE**

- 119 m<sup>2</sup>
- 2 recámaras con baño completo
- Cocina
- Sala y comedor
- Cuarto de lavado





# DEP. A / F

## DEPARTAMENTO CON SALA GRANDE

Departamentos de 119 m<sup>2</sup> con vista al oriente, con posibilidad a elegir entre 3 variantes:

- **CON BALCÓN**
- **CON BALCÓN MEDIANO**
- **CON SALA GRANDE**

- 119 m<sup>2</sup>
- 2 recámaras con baño completo
- Cocina
- Sala y comedor
- Cuarto de lavado





# DEP. C / D

DEPARTAMENTO CON BALCÓN

Departamentos de 74 m2 con vista al poniente:

- **CON BALCÓN**

- 74 m2
- 2 recámaras con baño completo.
- Cocina
- Sala y comedor
- Cuarto de lavado





# DEP. B / E

DEPARTAMENTO CON BALCÓN

Departamentos de 60 m2 con vista al poniente.

- **CON BALCÓN**

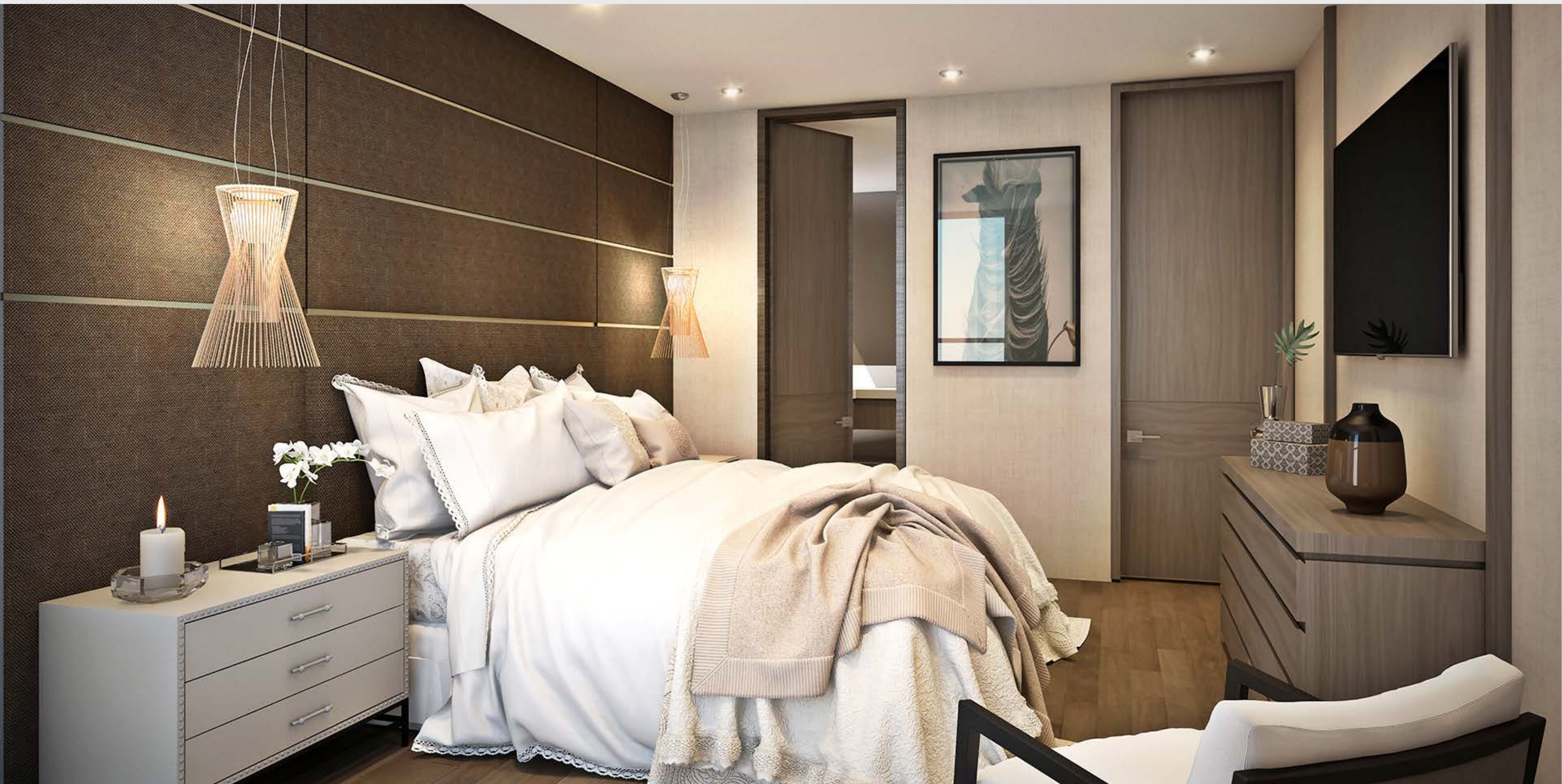
- 60 m2
- 1 recámara con baño completo.
- Cocina
- Sala y comedor
- Cuarto de lavado





**Interiores** ■















**Amenidades .**



# Amenidades .

Para nosotros es muy importante satisfacer cada una de las necesidades de nuestros residentes, por eso hemos puesto especial cuidado en ofrecerte las mejores amenidades.

- Alberca
- Gimnasio
- Centro de negocios
- Salón de juegos
- Bar en azotea
- Asadores
- Guardería
- Área de juegos infantiles
- Caseta de vigilancia
- Circuito cerrado
- Estacionamiento







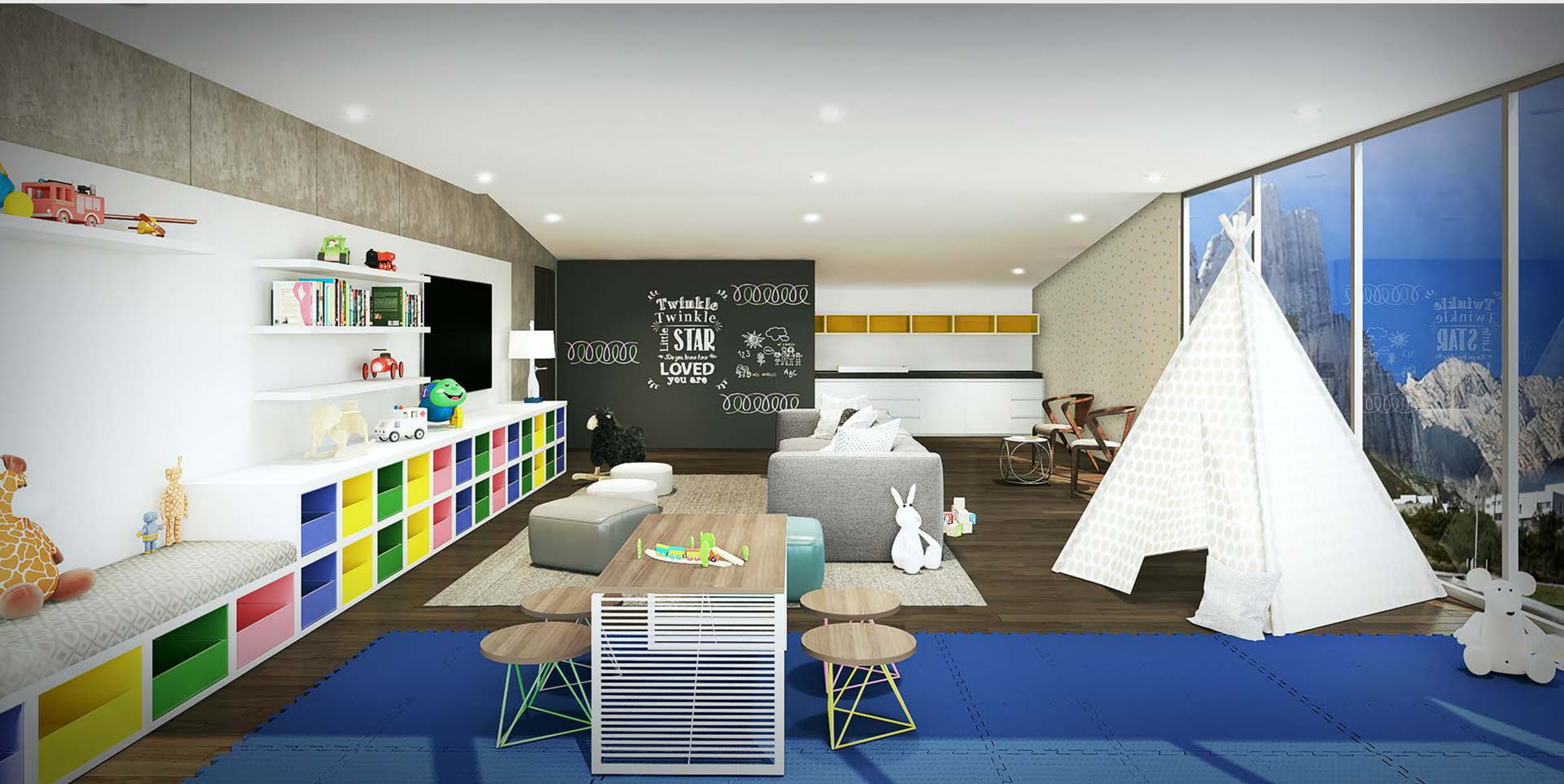






















**Ubicación .**

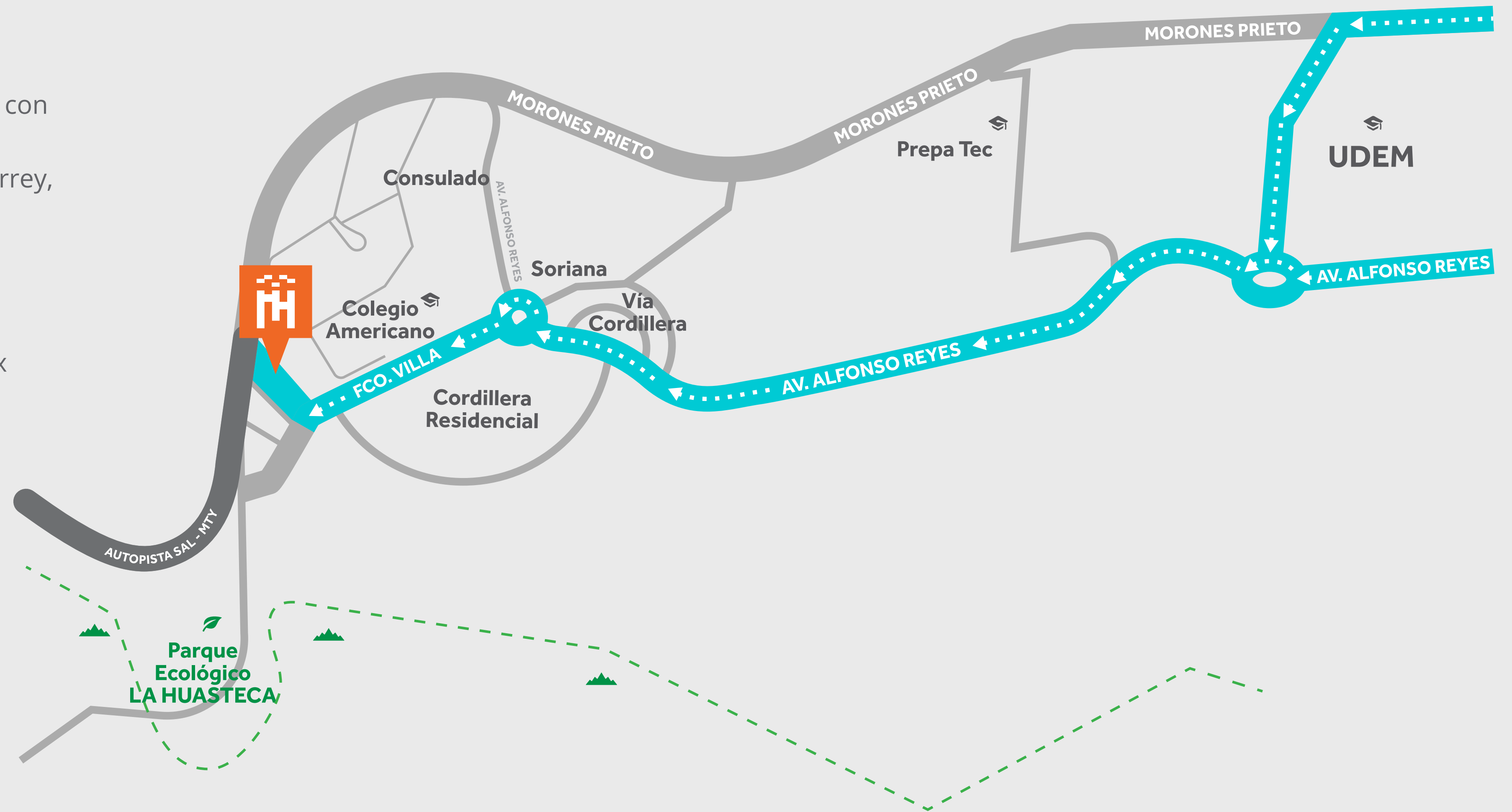


# Ubicación Privilegiada .

Ubicado en Valle Poniente, una zona privilegiada en constante crecimiento, con avenidas importantes que conectan rápidamente los municipios de Monterrey, San Pedro y Santa Catarina.

## DIRECCIÓN —

Francisco Villa No.107 Col. La Banda  
Santa Catarina, N.L. — C.P. 66196, Méx





## Contacto .

### ¡CONOCE NUESTRO SHOWROOM!

Agenda tu cita y un agente especializado te dará una guía por nuestras instalaciones y toda la información para que formes parte de nuestra comunidad.

